



Plan de Movilidad Urbana Sostenible de Alcorcón

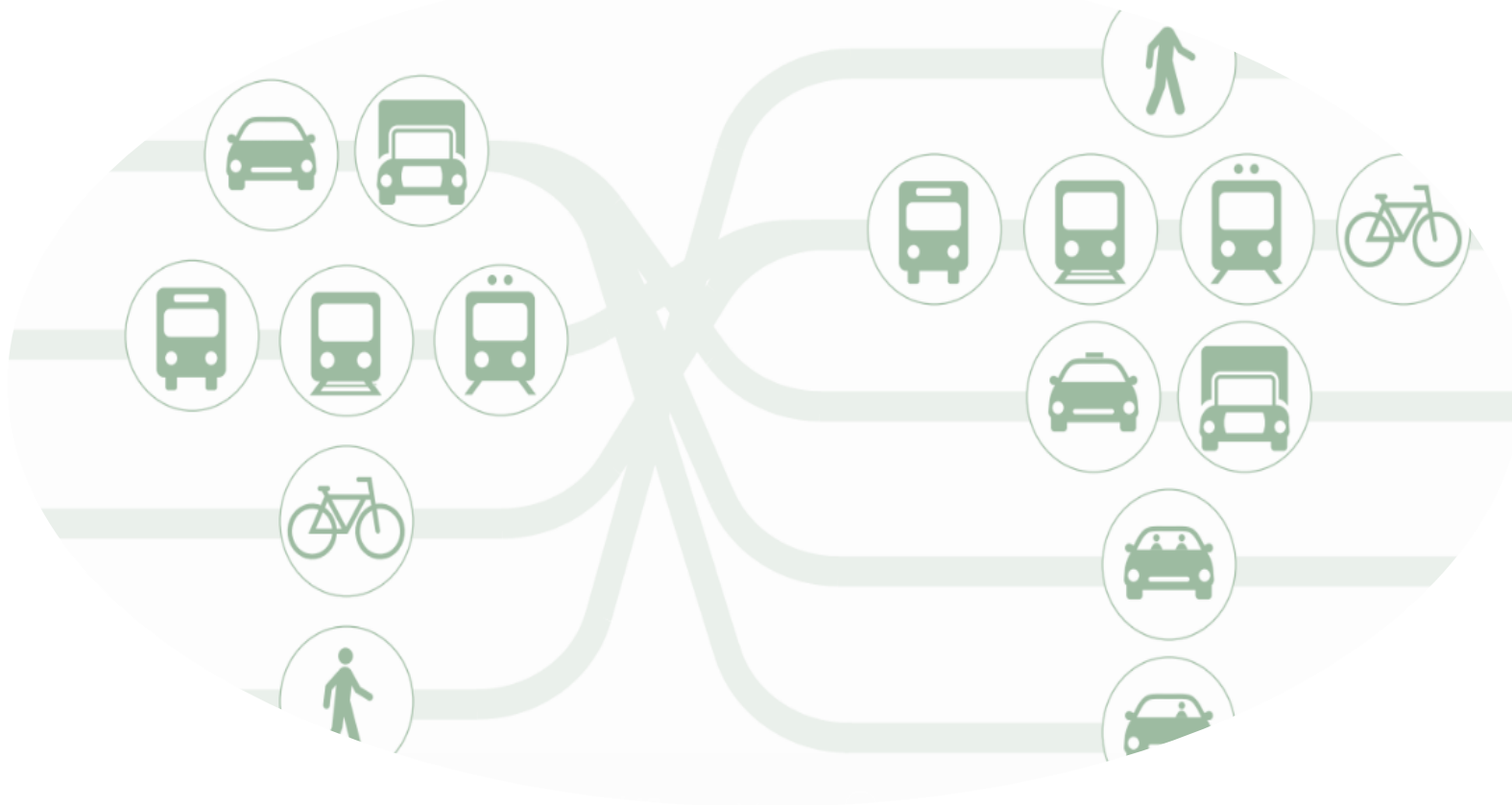
Diciembre 2025



Índice



- 0. ¿Qué es un PMUS?
- 1. Antecedentes
- 2. Aspectos socioeconómicos
- 3. Movilidad global
- 4. Movilidad peatonal
- 5. Movilidad ciclista
- 6. Transporte público
- 7. Vehículo privado
- 8. Aparcamiento
- 9. Participación ciudadana



0. ¿Qué es un PMUS?



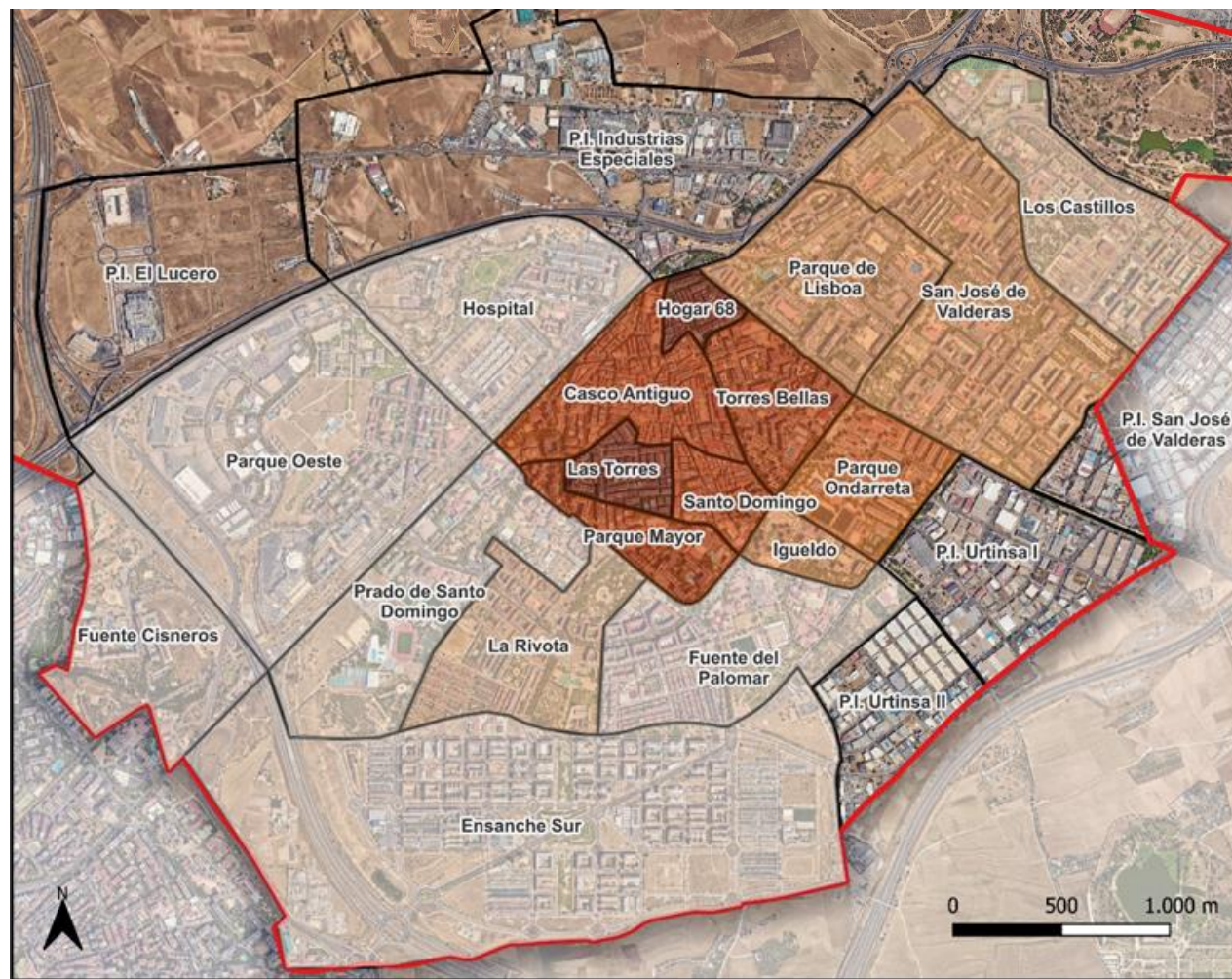
“Es una herramienta estratégica de planificación urbana para la mejora de la movilidad, garantizando la sostenibilidad ambiental, social y económica.”



Objetivos:

- ☐ Fomentar movilidad activa
- ☐ Potenciar transporte público
- ☐ Reducir la dependencia del vehículo privado
- ☐ Optimizar logística
- ☐ Garantizar la accesibilidad universal y seguridad
- ☐ Mejorar entornos escolares
- ☐ Reducir nº de accidentes
- ☐ Aumentar la calidad de vida de los ciudadanos

2. Aspectos socioeconómicos



Según los datos del INE población ha aumentado un 3% en los últimos 10 años, situándose en **174.740** habitantes en 2024.

47,9 %
hombres



52,1%
mujeres

**>500 hab/ha en Las
Torres y Hogar 68**

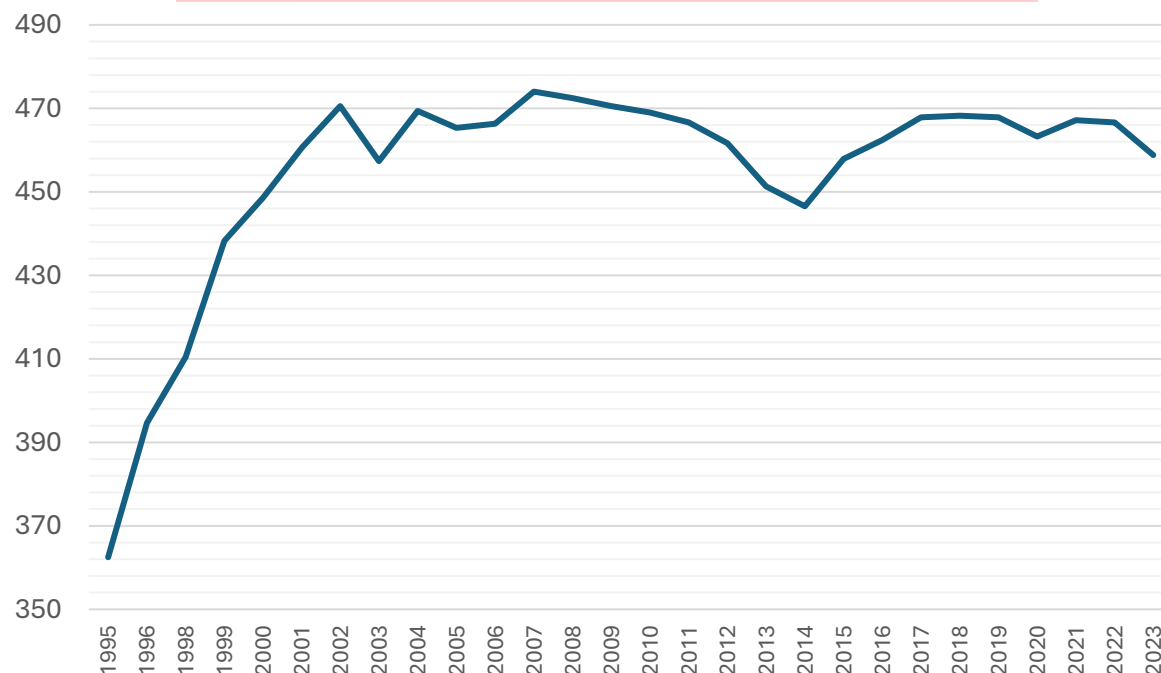


Densidad de población, (INE)

2. Aspectos socioeconómicos



Tasa de motorización = Turismos/1.000 hab, (DGT)



La DGT registró en Alcorcón **98.611** vehículos en 2023. Por tanto, la tasa de motorización fue de **574** vehículos por cada 1.000 habitantes.

53,7% con carné de conducir



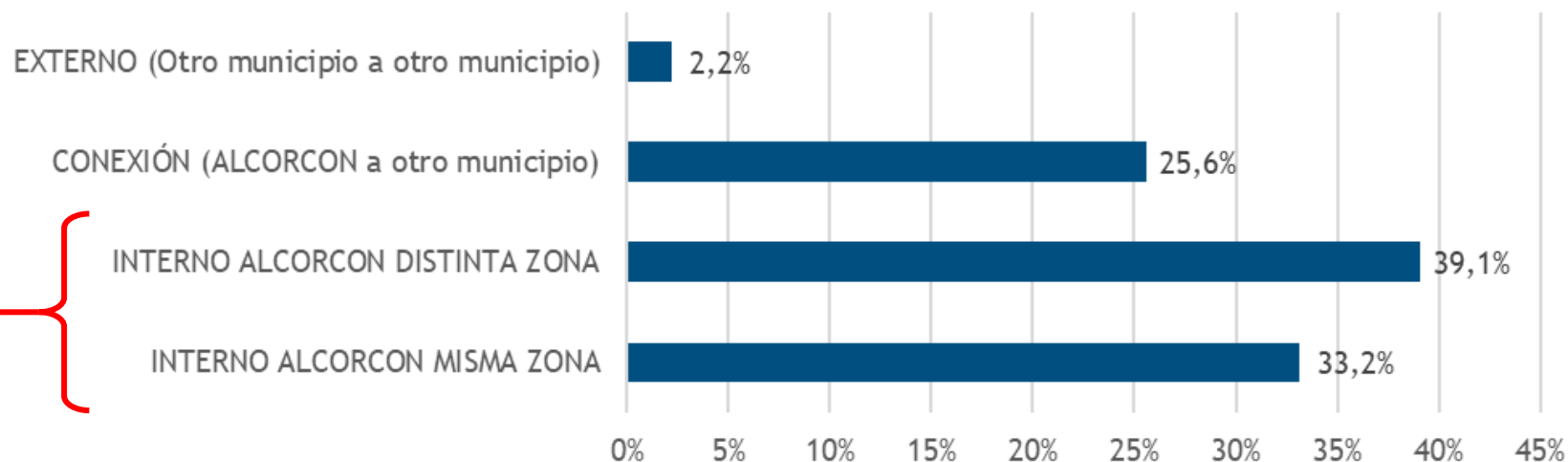
55,6% hombres

44,4% mujeres

3. Movilidad global



Distribución de viajes en función de su origen y destino en 2025, (encuestas telefónicas)



72,3% de los desplazamientos son **internos**

23% Transporte público



38% Movilidad activa

39% Transporte motorizado

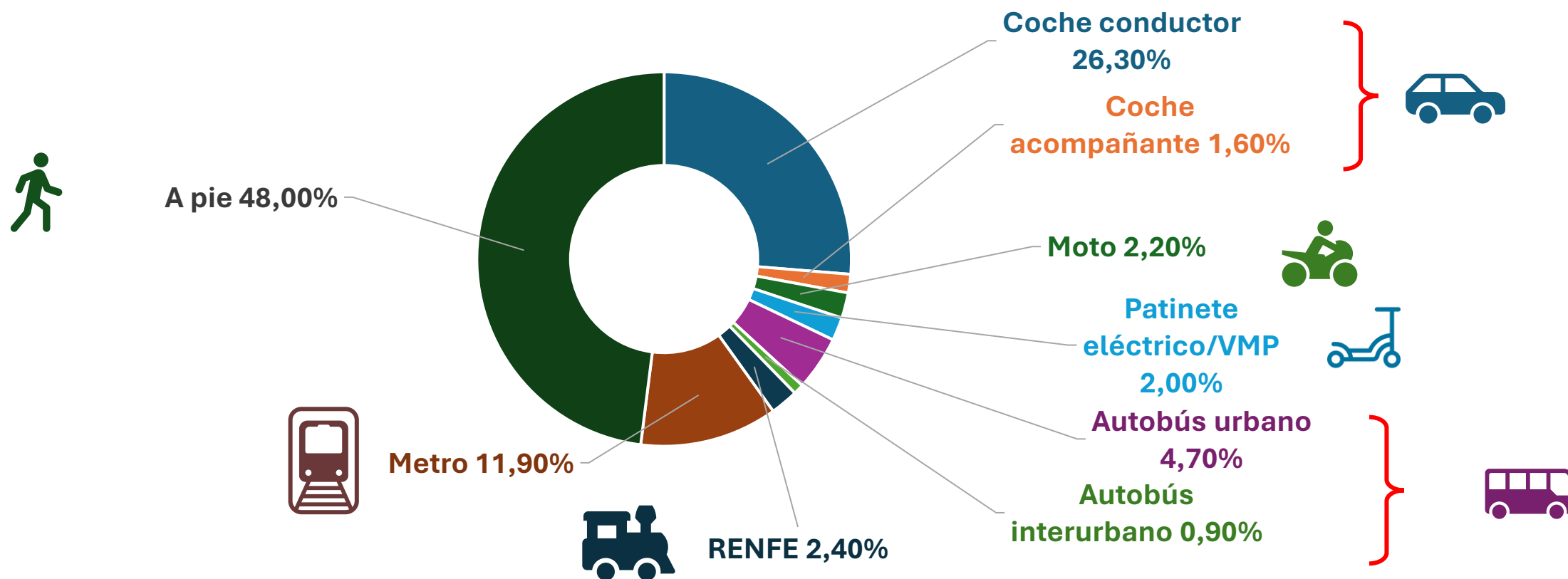


Aumenta a 90% en movilidad dentro del barrio de residencia

3. Movilidad global



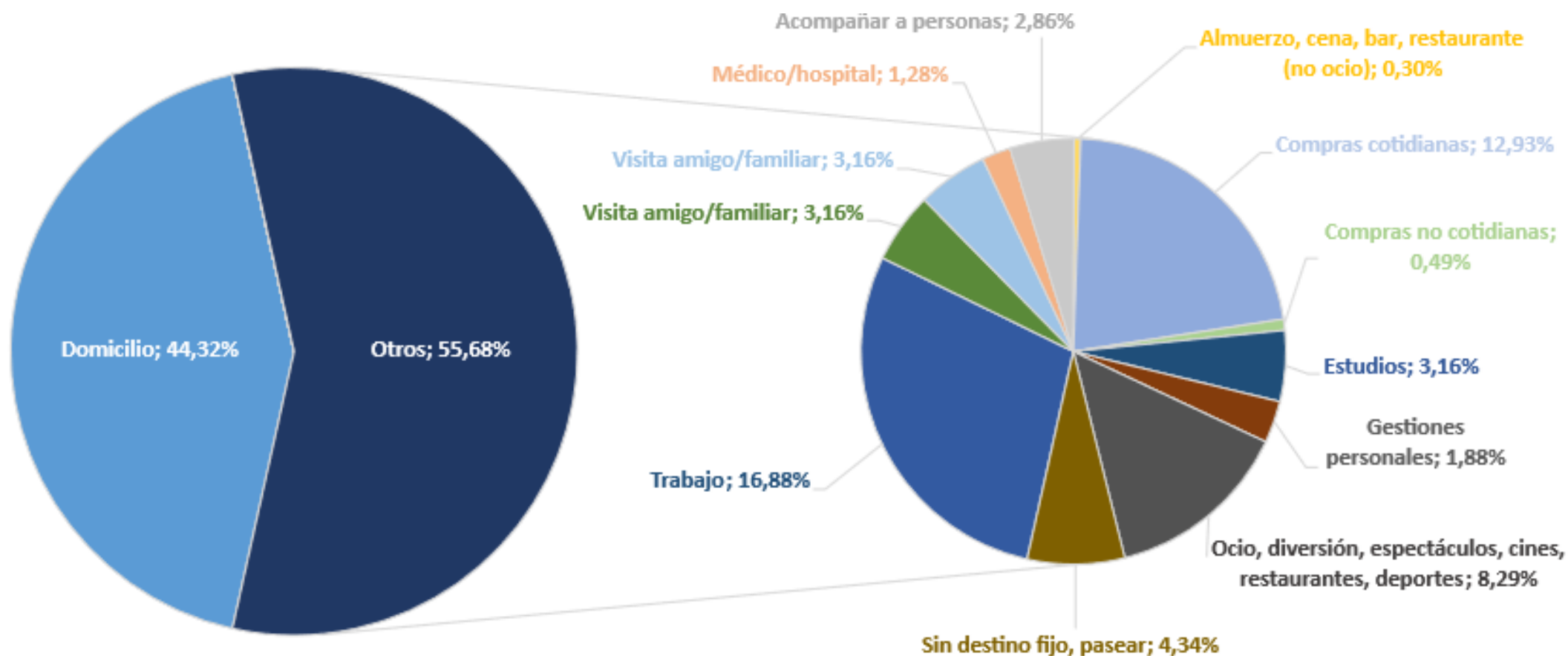
Distribución modal global de Alcorcón en 2025, (encuestas telefónicas)



3. Movilidad global



Principales motivos de desplazamiento en 2025, (encuestas telefónicas)



4. Movilidad peatonal

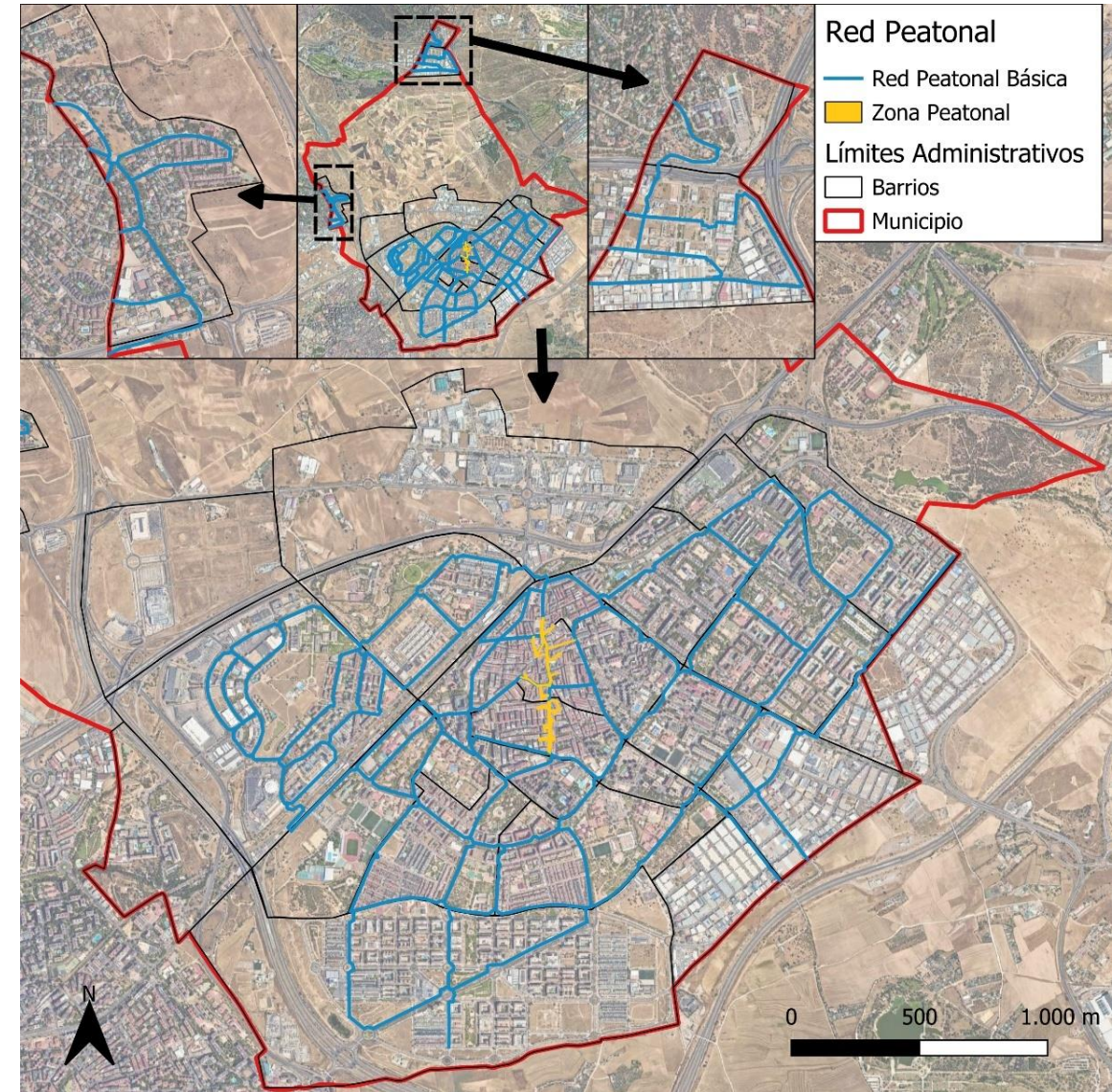


Iniciativas saludables:

- Paseos Cardiosaludable en varios parques
- Rutas biosaludables

Red peatonal básica concentrada en el casco urbano y ejes comerciales.

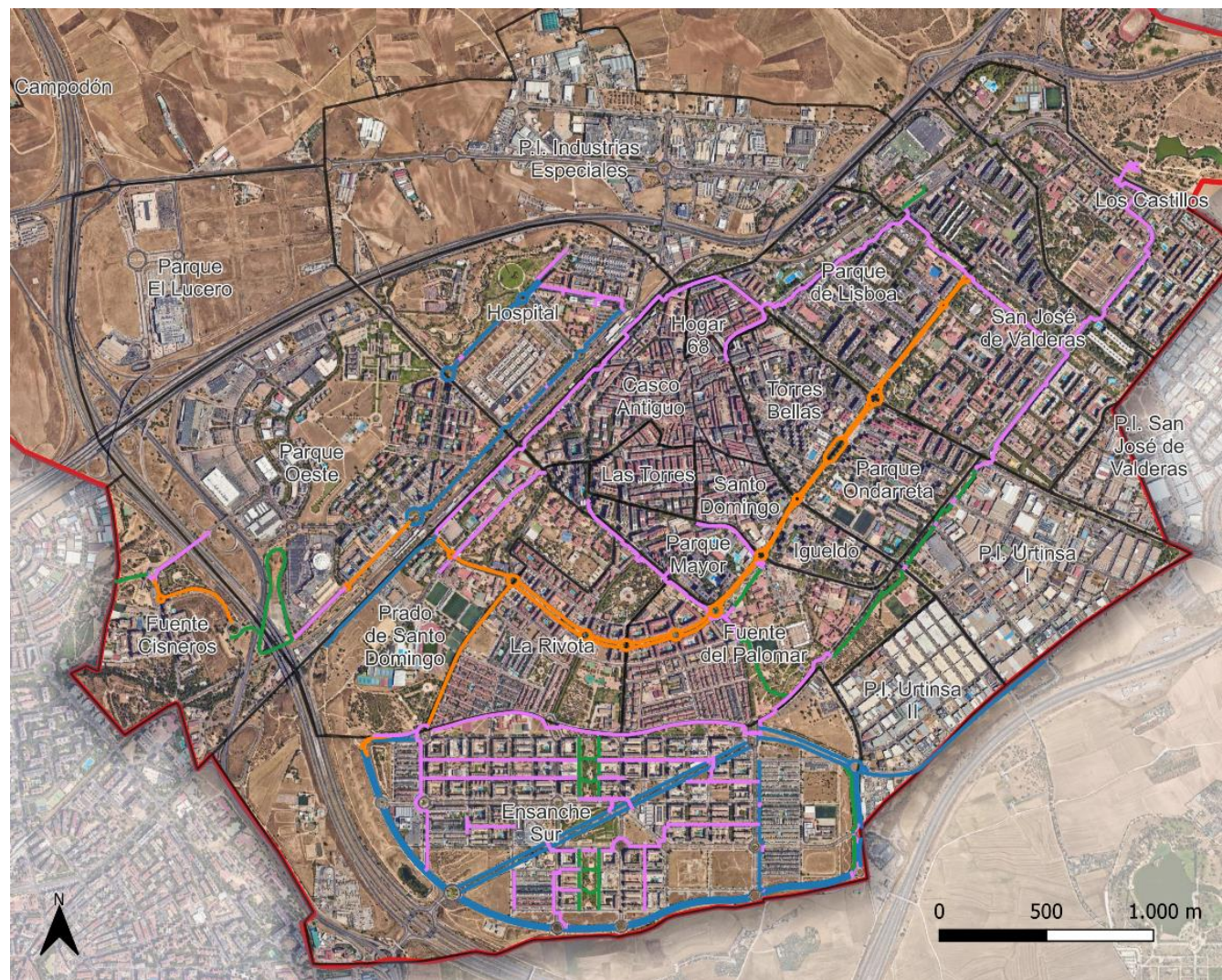
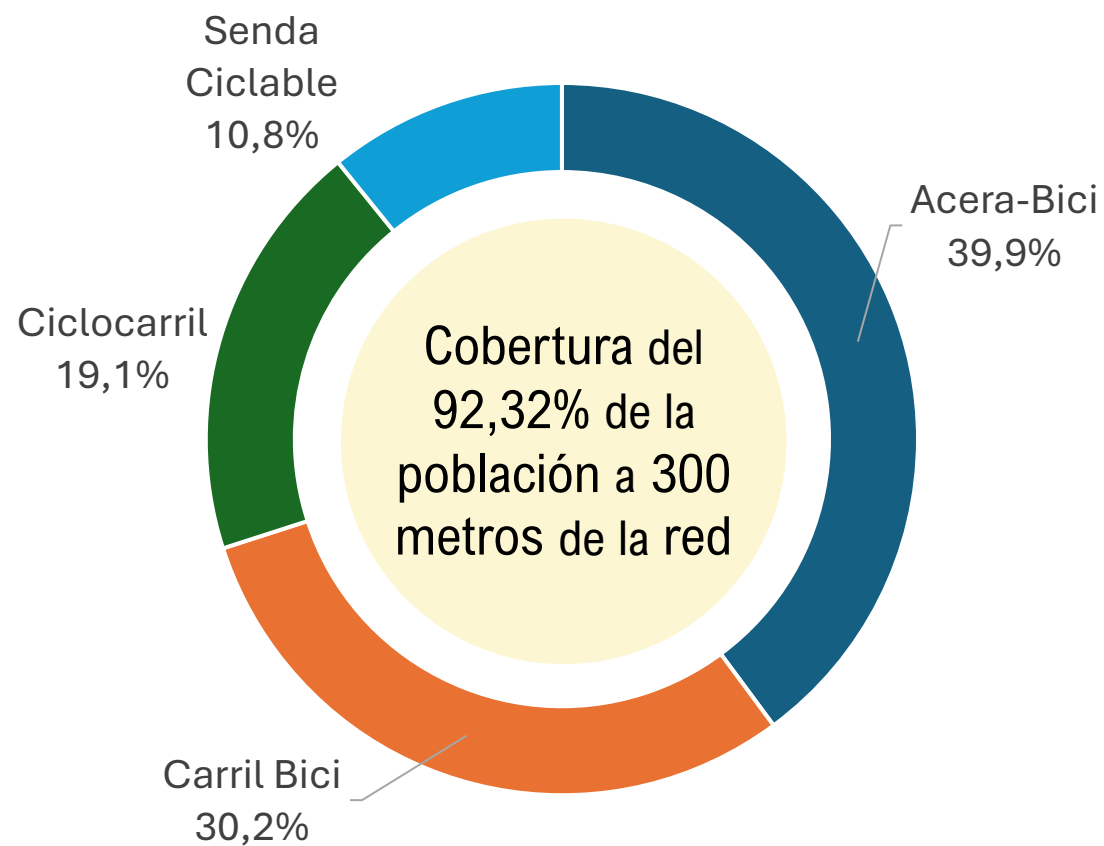
- Aceras inferiores a 1,8 m en barrios históricos.
- Escasa continuidad y accesibilidad en zonas periféricas.



5. Movilidad ciclista



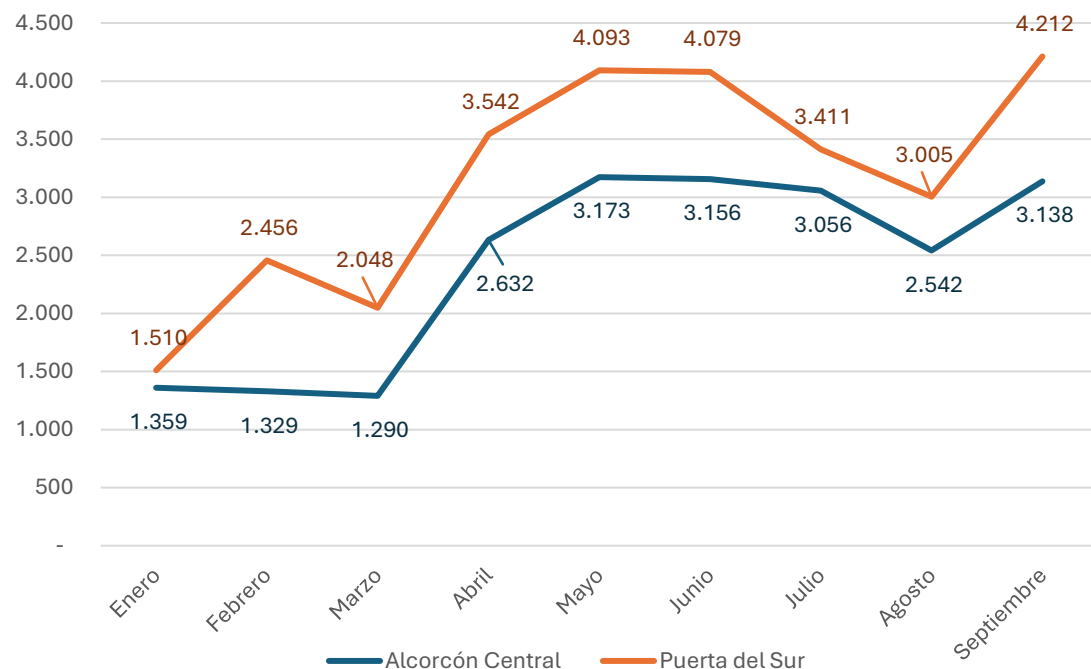
Red ciclista de Alcorcón, (Ayuntamiento de Alcorcón)



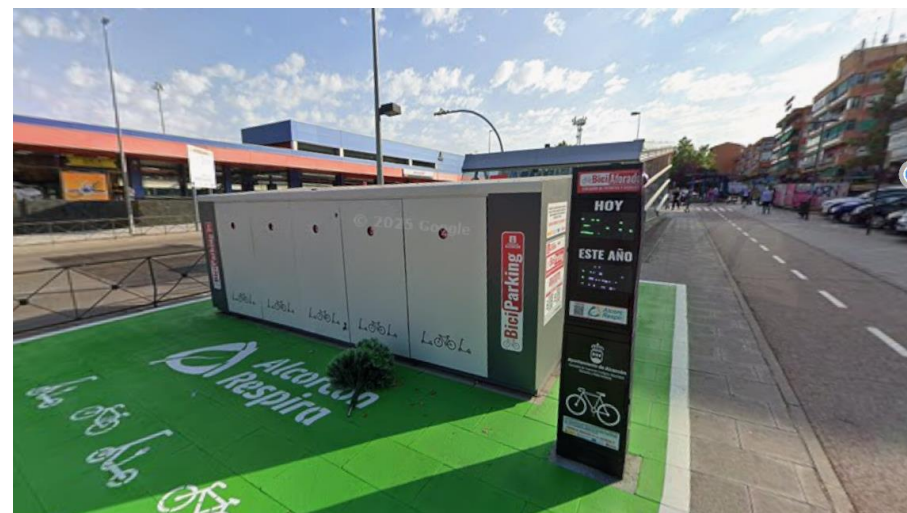
5. Movilidad ciclista



*Número de bicicletas mensuales en 2025,
(Ayuntamiento de Alcorcón)*



En términos mensuales la demanda tiene un crecimiento sostenido, condicionado por la estacionalidad de su uso.



Ubicación del aforo en Alcorcón Central

6. Transporte público



Autobuses urbanos 3 líneas

Cobertura reducida y frecuencias irregulares



Autobuses interurbanos 15 líneas

Actualmente condicionada por su finalización en Cuatro Vientos



Cercanías C-5 3 estaciones

Eje estructurante y alternativa clave ante las obras de la A-5



Metro L10 + L12 6 paradas

Única conexión directa con Madrid Centro



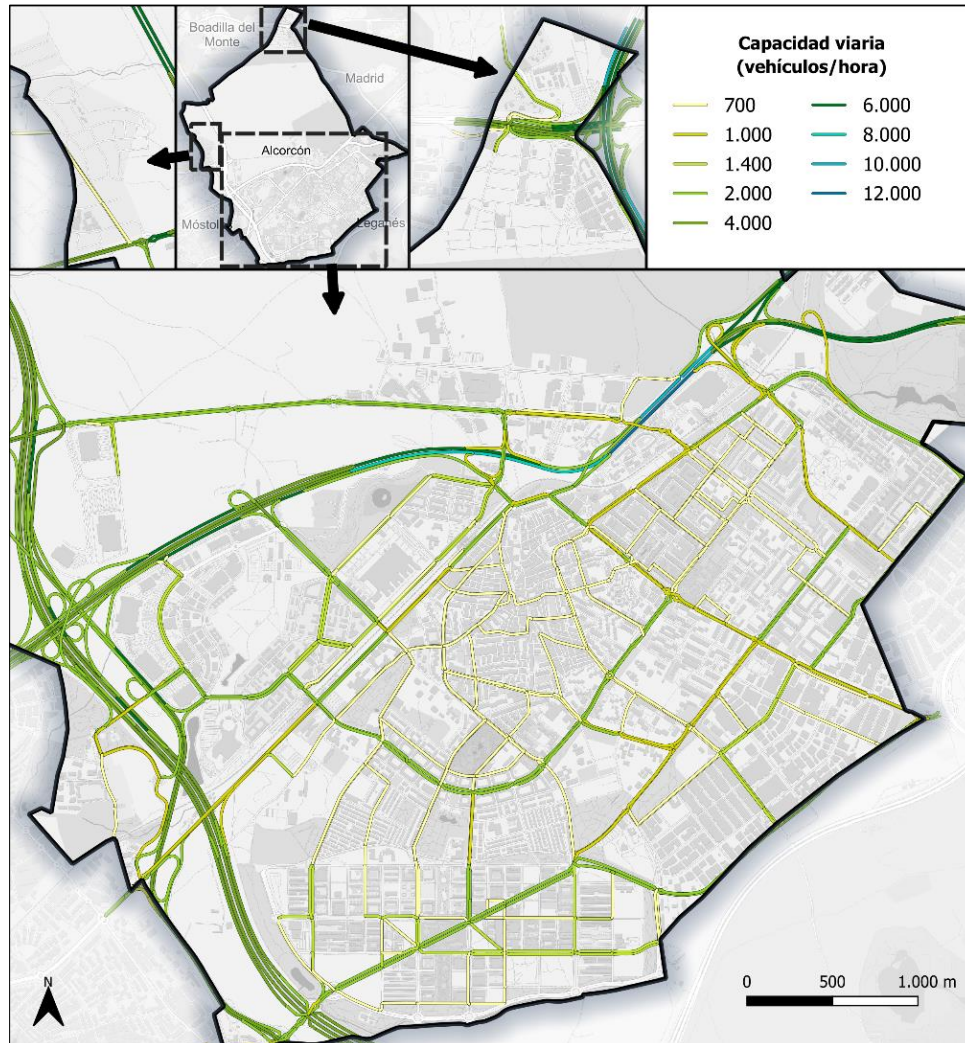
Metro ligero ML-3 2 paradas

Conecta solo en Colonia Jardín con metro

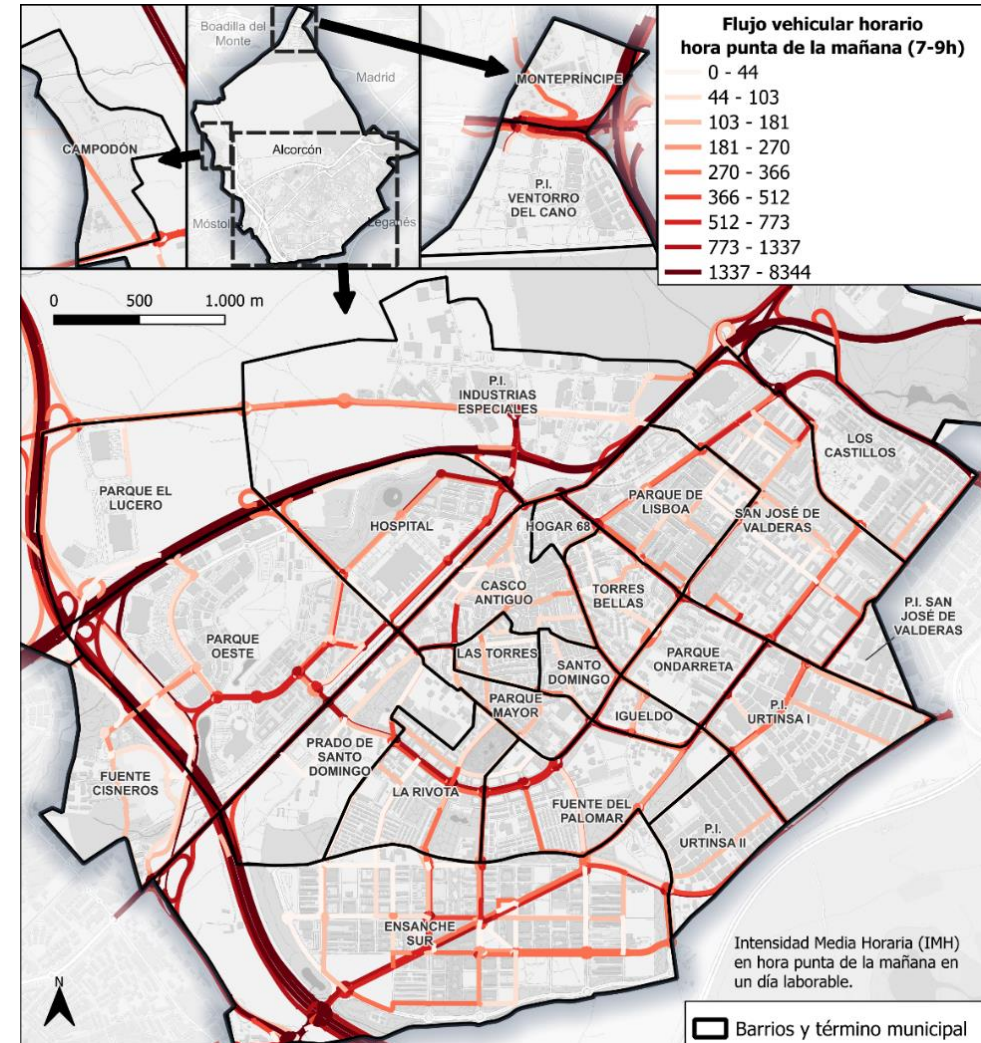
7. Vehículo privado



Capacidad viaria de la red básica urbana



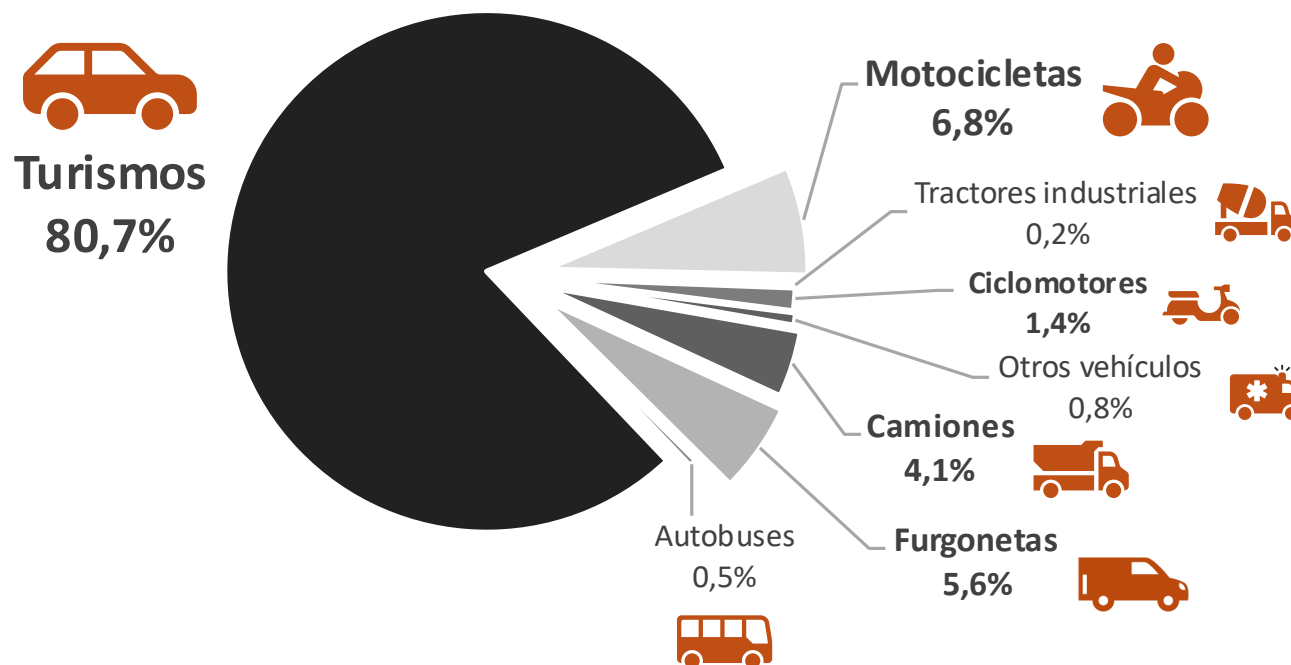
IMH en hora punta de una mañana laborable



7. Vehículo privado



Según el **padrón** de vehículos del **Ayuntamiento de Alcorcón** y la base de **datos** de la **DGT**, la **composición** de los **vehículos censados** es la siguiente:

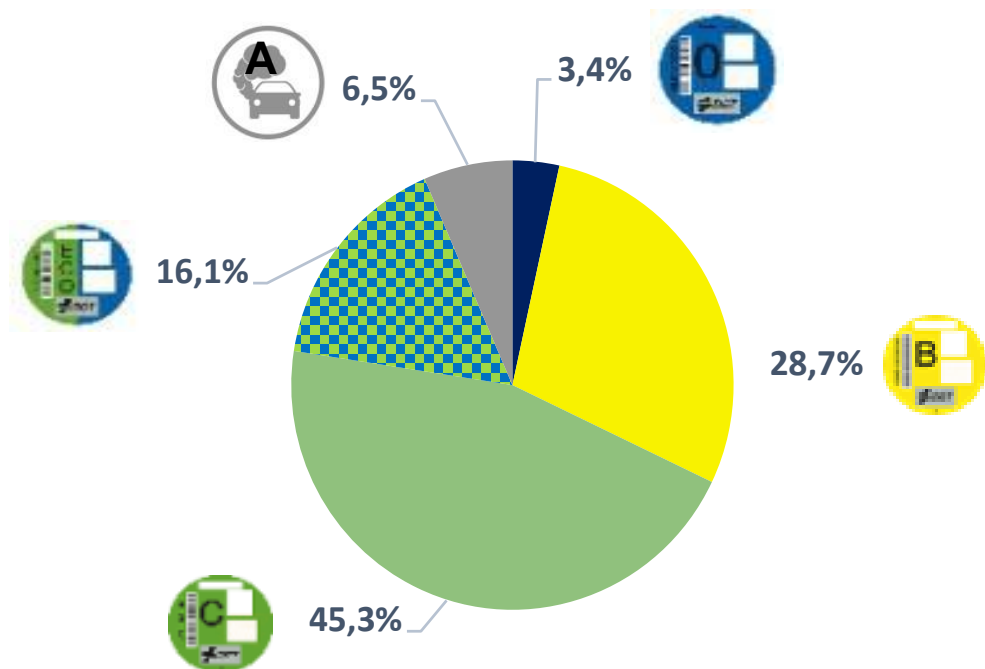


Composición de vehículos censados, 2023

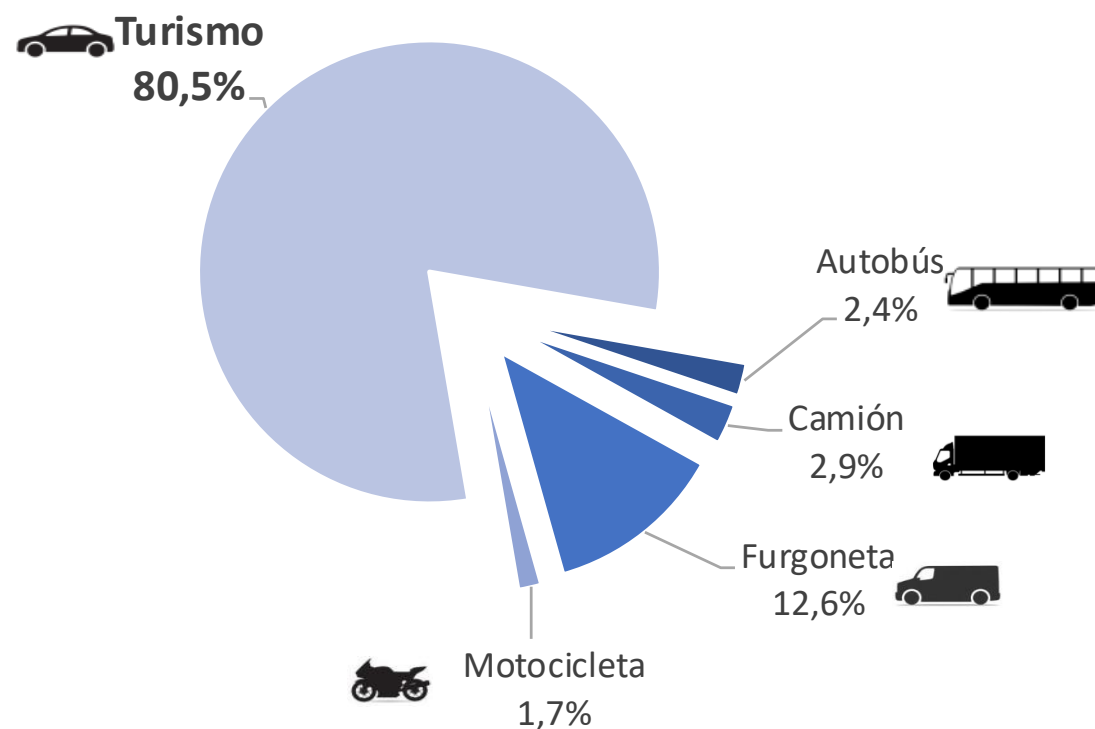
7. Vehículo privado



Según el **trabajo de campo** realizado, se obtuvo la siguiente **distribución del parque circulante**:



Distintivos ambientales del parque circulante, 2025



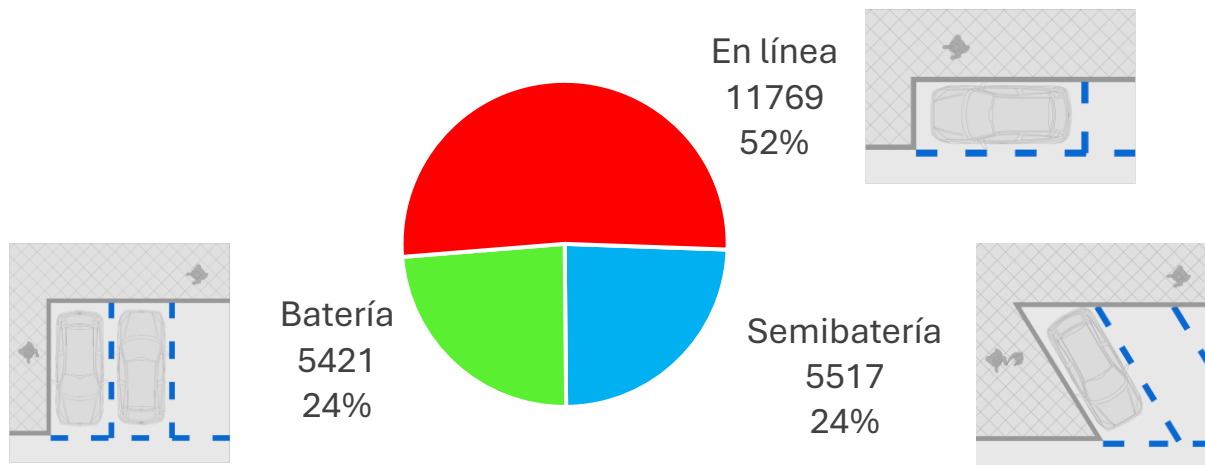
Composición de categorías del parque circulante, 2025

8. Aparcamiento

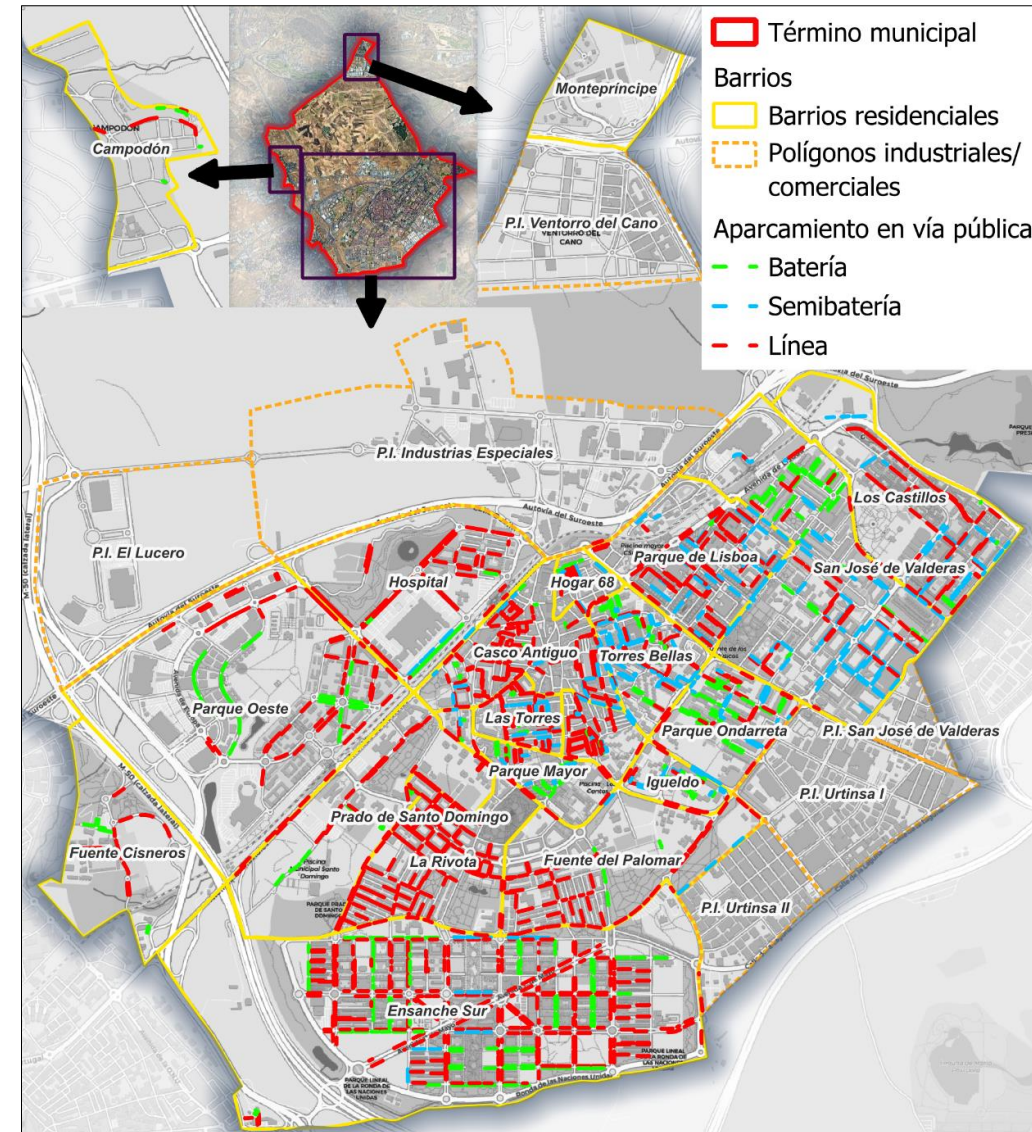


El déficit estructural de viviendas con garajes en los barrios del centro hace que éstos concentren las mayores cifras de densidad de plazas por hectárea. En los desarrollos más recientes, ocurre lo contrario.

30-40% de las plazas se localizan en el núcleo central



Aparcamientos en calzada pública por clase



8. Aparcamiento



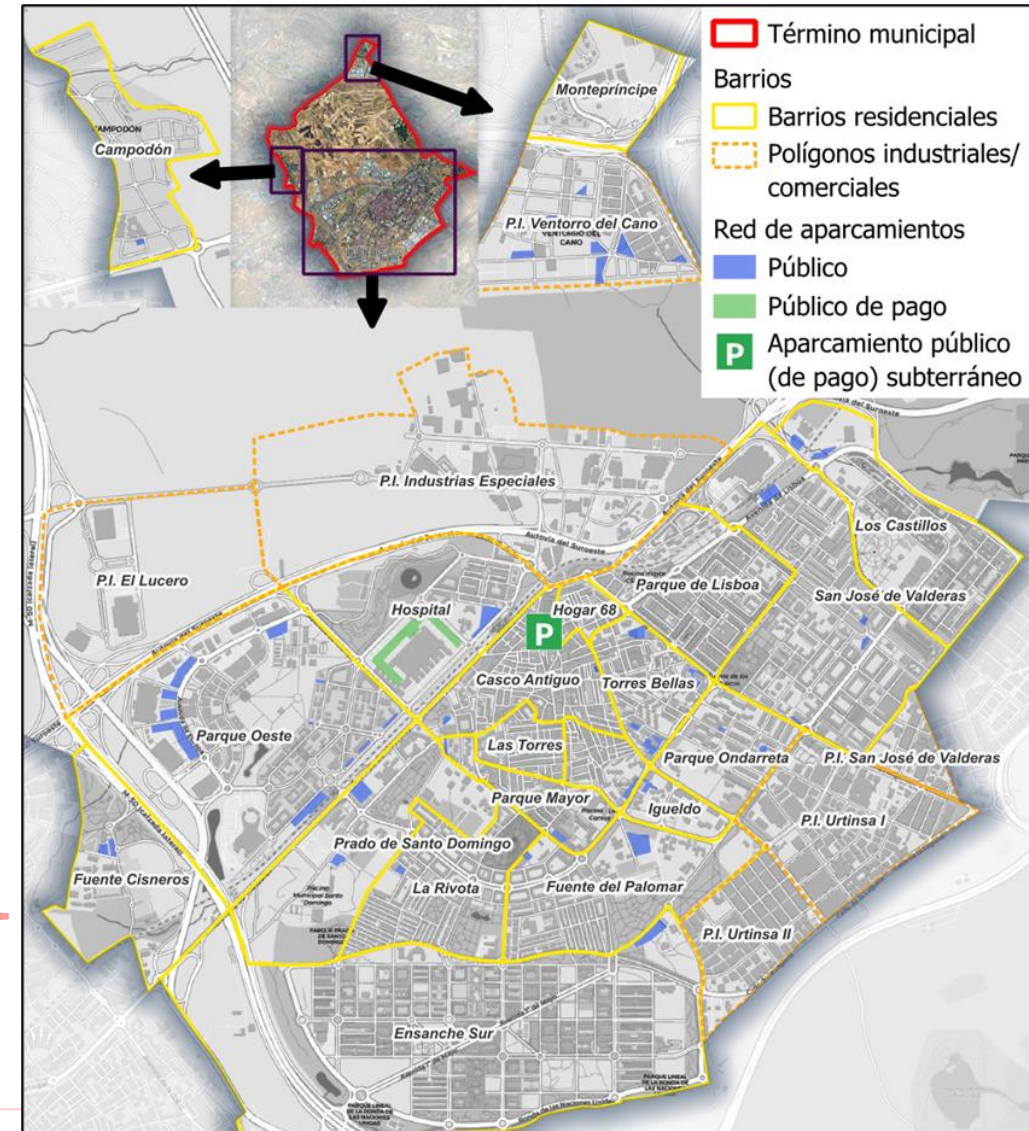
Alta densidad en el **eje occidental** del municipio, especialmente en Parque Oeste, concentrando el **48% de las plazas totales**.

Aparcamientos disuasorios en las **tres estaciones de Cercanías** y en la de metro **Parque de Lisboa**.

Hospital
Casco Antiguo

88% libre acceso
12% de pago

Aparcamientos en superficie públicos



8. Aparcamiento



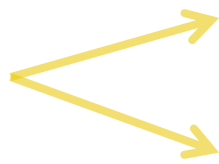
585 plazas de PMR
+66 en el último año



35% adaptadas



173 puntos de recarga

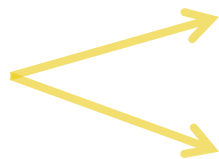


75% uso libre

25% privado



162 plazas de CyD



El 57% del centro está cubierto por zona CyD

Sólo el 12% del total de comercios están cubiertos

9. Participación ciudadana



Mayor participación de encuesta ciudadana:

- Ensanche Sur
- Casco Antiguo
- Parque Lisboa

2.134 respuestas, 1.605 respuestas completas

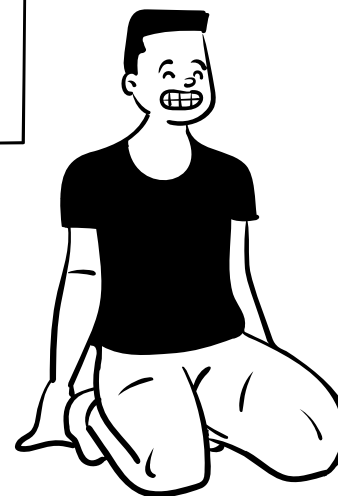
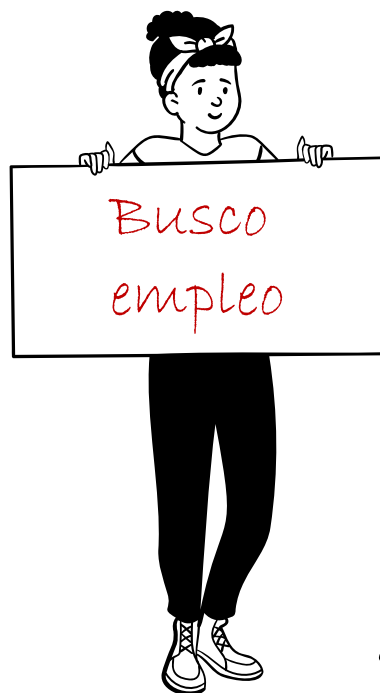
90% entre 20-64 años

67% Residen, pero trabajan y estudian fuera del municipio



Presencia de **colectivos clave**:

- personas cuidadoras (11%)
- movilidad reducida (9%)
- desempleo (9%)



9. Participación ciudadana



Medidas para la **reducción de la velocidad**

40,8% necesario

Más y mejor **espacio peatonal**
(calles peatonales, ampliación de aceras)

41,9% necesario

Potenciar la **intermodalidad** con el transporte público

62,3% necesario

Más **regulación del VMP** -patinete- (zonas peatonales, carriles bici)

67,8% necesario

Entornos escolares seguros

69,7% necesario